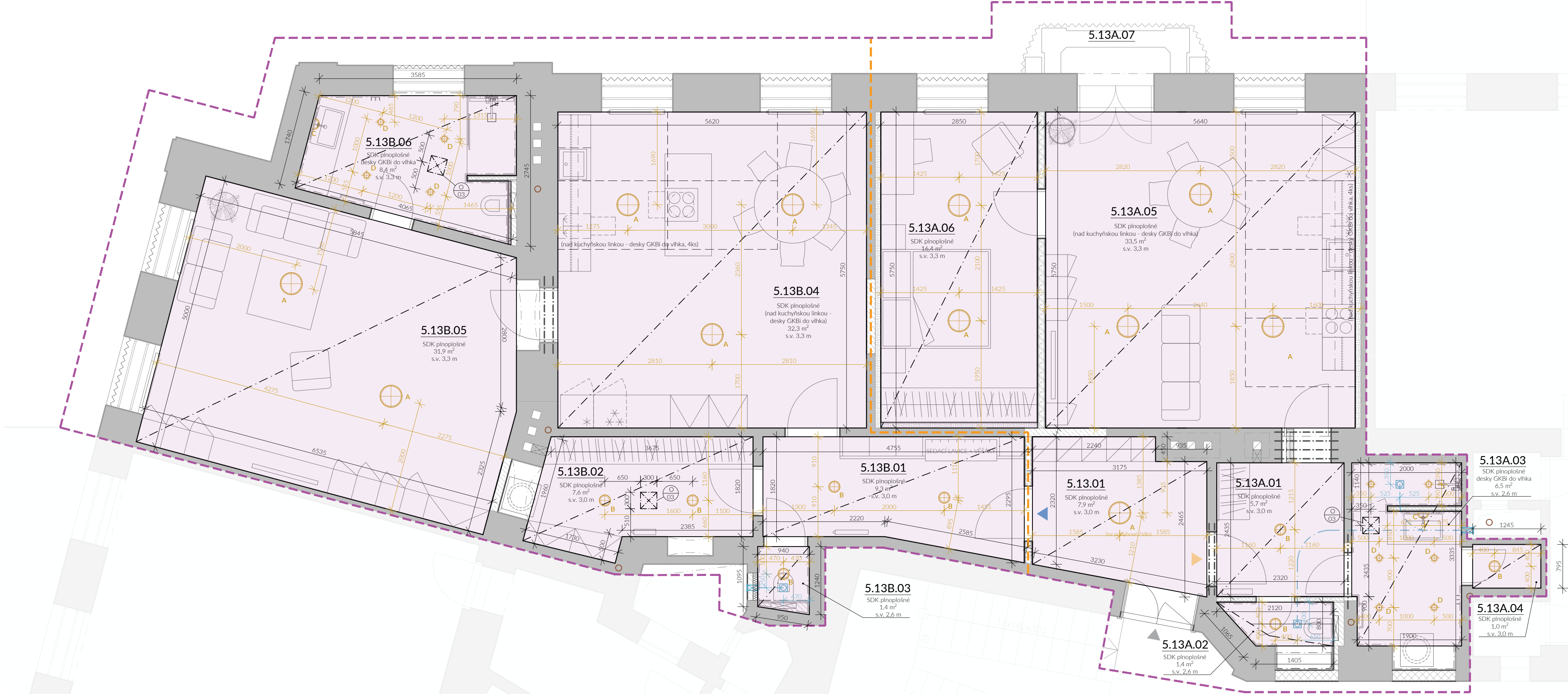


KOORDINAČNÍ VÝKRES PODHLEDŮ - NAVRHOVANÝ STAV



LEGENDA MATERIÁLŮ

- stávající konstrukce
- navrhované konstrukce
- vymezení řešených bytů
- hranice rozdělení bytů
- hlavní společný vstup
- vstup do bytu 13A
- vstup do bytu 13b
- plný podhled z SDK desek
- V místech se zvýšenou vlhkostí použití impregnovaných desek (hygienické zázemí, kuchyně).

LEGENDA SVĚTEL

- LED svítidlo kruhové interiérové, přisazené/svěšené, barva těla svítidla - bílá, teplota barvy 3000 K, ≥ 700 lm, 400x400 mm
- LED svítidlo kruhové interiérové, přisazené, barva těla svítidla - bílá, teplota barvy 3000 K, ≥ 700 lm, 200x200 mm
- LED svítidlo půlkruhové interiérové, nástěnné, barva těla svítidla - bílá, teplota barvy 3000 K, ≥ 700 lm, 200x100 mm
- LED bodové svítidlo kruhové interiérové, zapuštěné, barva těla svítidla - bílá, teplota barvy 3000 K, ≥ 700 lm, 100x100 mm

LEGENDA VZT

- VZT potrubí DN 150, s tepelnou izolací tl. 50 mm
- axiální ventilátor s doběhem a vlhkostním čidlem

LEGENDA MÍSTNOSTÍ - NÁVRH

OZN.	NÁZEV MÍSTNOSTI	PLOCHA m²	STĚNY	STROP	PODLAHA
SPOLEČNÉ PROSTORY					
5.13.01	SPOLEČNÁ PŘEDSÍŇ	8,61	SO, DM omyvatelný, KO soklik (100)	Rákosový strop, SO, DM, SDK s.v. 3,3 m, DM	SP6 - keramická dlažba v suchém prostředí
PLOCHA CELKEM:		8,61			
BYT 13A:					
5.13A.01	ZÁDVEŘÍ	5,70	SO, DM omyvatelný, KO soklik (100)	Rákosový strop, SO, DM, SDK s.v. 3,0 m, DM	SP6 - keramická dlažba v suchém prostředí
5.13A.02	WC	1,60	SO, DM, KO (1500)	Rákosový strop, SO, DM, SDK s.v. 2,6 m, impregnace Gkbi, DM	SP6 - keramická dlažba v suchém prostředí
5.13A.03	KOUPELNA	6,72	SO, DM, KO (2100)	Rákosový strop, SO, DM, SDK s.v. 2,6 m, impregnace Gkbi, DM	SP7 - keramická dlažba v mokřém prostředí
5.13A.04	SKLAD	1,13	SO, DM, KO (2100)	Rákosový strop, SO, DM, SDK s.v. 3,0 m, impregnace Gkbi, DM	SP6 - keramická dlažba v suchém prostředí
5.13A.05	POBYTOVÁ KUCHYNĚ	34,26	SO, DM	Rákosový strop, SO, DM, SDK s.v. 3,3 m, DM	SP5 - vinyl
5.13A.06	LOŽNICE	16,50	SO, DM	Rákosový strop, SO, DM, SDK s.v. 3,3 m, DM	SP5 - vinyl
5.13A.07	BALKON	1,30	SO, DM		SP8 - HI náter betonu
PLOCHA CELKEM BYT 13A:		67,21			
BYT 13B:					
5.13B.01	ZÁDVEŘÍ	9,25	SO, DM omyvatelný, KO soklik (100)	Rákosový strop, SO, DM, SDK s.v. 3,0 m, DM	SP6 - keramická dlažba v suchém prostředí
5.13B.02	ŠATNA	9,40	SO, DM omyvatelný, KO soklik (100)	Rákosový strop, SO, DM, SDK s.v. 3,0 m, DM	SP6 - keramická dlažba v suchém prostředí
5.13B.03	WC	1,40	SO, DM, KO (1800)	Rákosový strop, SO, DM, SDK s.v. 2,6 m, impregnace Gkbi, DM	SP6 - keramická dlažba v suchém prostředí
5.13B.04	KUCHYNĚ	32,52	SO, DM	Rákosový strop, SO, DM, SDK s.v. 3,3 m, DM	SP5 - vinyl
5.13B.05	POKOJ/LOŽNICE	32,86	SO, DM	Rákosový strop, SO, DM, SDK s.v. 3,3 m, DM	SP5 - vinyl
5.13B.06	KOUPELNA	8,65	SO, DM, KO (2100)	Rákosový strop, SO, DM, SDK s.v. 3,3 m, impregnace Gkbi, DM	SP7 - keramická dlažba v mokřém prostředí
PLOCHA CELKEM BYT 13B:		94,08			
SO - SOUVRSTVÍ OMÍTKY (JÁDRO+ŠTUK), DM - DISPERZNÍ MALBA, SDK - SDK PODHLED, KO (výška) - KERAMICKÝ OBKLAD					
STÁVAJÍCÍ KONSTRUKCE, NAVRHOVANÉ KONSTRUKCE					
Poznámka: Při zaměření a zhodnocení technického stavu bytu nebyly prováděny destruktivní sondy stávajících náslapných vrstev a jejich podkonstrukcí. Proto je návrh nového souvrství podlah uvažován pouze za předpokladu přítomnosti materiálů uvedených ve výkresové části PD. Pokud bude při odstraňování souvrství zjištěna odchylka od navrženého stavu je nutné upravit návrh nové skladby konstrukce.					

GENERÁLNÍ PROJEKTANT
ARTHEON s.r.o.
malek@artheon.cz | +420774864464 | Kroftova 2619/45, Brno, 616 00 | www.artheon.cz

PROJEKTANT ČÁSTI
ARTHEON s.r.o.
malek@artheon.cz | +420774864464 | Kroftova 2619/45, Brno, 616 00 | www.artheon.cz

REKONSTRUKCE BYTU VEVEŘÍ 71 - BRNO, BYT Č.13

Statutární město Brno
Dominikánské náměstí 196/1, Brno - měst. 602 00 Brno
Brno [582786], k.ú. Veverí [610372], parcela č. 975
D.1.1. Architektonicko-stavební řešení

KOORDINAČNÍ VÝKRES PODHLEDŮ

AA I S

HRP Ing. Petr Málek
ZSOUPRAVDI PROJEKTANT Ing. Petr Málek
PROJEKTANT Ing. arch. Jakub Soška
STUPEŇ DPS
06/2024

1:50 b.04